

# Le CAUE 82 c'est aussi ...

Des conseils en amont pour réaliser vos projets de **construction**, de **rénovation** ou d'**aménagement paysagers** de votre habitation ...

## Des conseils en architecture et en paysage pour les habitants

### Vous envisagez de construire votre maison ou de l'aménager ?

Notre architecte-conseillère vous guide dans votre projet, qu'il soit au stade de l'acquisition du terrain ou de sa concrétisation avant l'élaboration de la demande préalable ou le dépôt du permis de construire. Ce dialogue permettra d'évaluer le contexte (aspects environnementaux, exposition, vues...), le cadre réglementaire, le projet (confort d'usage, surfaces, volumétrie, exigences budgétaires), la technique (choix appropriés, réduction des coûts énergétiques) et les démarches administratives.

Nous proposons des **permanences délocalisées** aux Communautés de communes Quercy Rouergue & Gorges de l'Aveyron et Terres des Confluences. Renseignez-vous !

### Vous souhaitez végétaliser votre balcon ou aménager votre parcelle de jardin ?

Notre paysagiste-conseillère vous présente les diverses façons de végétaliser les abords de votre maison, les matériaux à utiliser pour créer une allée, la façon de concevoir une haie champêtre... Notre paysagiste vous prodigue des conseils pour renforcer la biodiversité de votre parcelle, vous propose des alternatives au gazon et différentes méthodes de plantation...



## Un accompagnement des communes

Élu(e), vous souhaitez améliorer le cadre de vie de votre commune, mettre en valeur votre centre historique, aménager vos espaces publics ou rénover des bâtiments communaux ? Le CAUE 82 vous propose un conseil en amont de la mise en œuvre de votre projet. Ce conseil est neutre, objectif, indépendant et gratuit.

Tel. 05 63 03 80 88  
[caue82@tarnetgaronne.fr](mailto:caue82@tarnetgaronne.fr)

Du lundi au vendredi de 8h30 à 17h30  
**Hôtel du département**  
100, Bd Hubert Gouze - 82000 Montauban



**Prêt.e pour débiter  
votre rénovation énergétique ?**

**DÉCOUVREZ L'AGENDA DES  
PERMANENCES DÉLOCALISÉES**

[renovoccitanie.caue@tarnetgaronne.fr](mailto:renovoccitanie.caue@tarnetgaronne.fr)

**05 67 92 82 82**

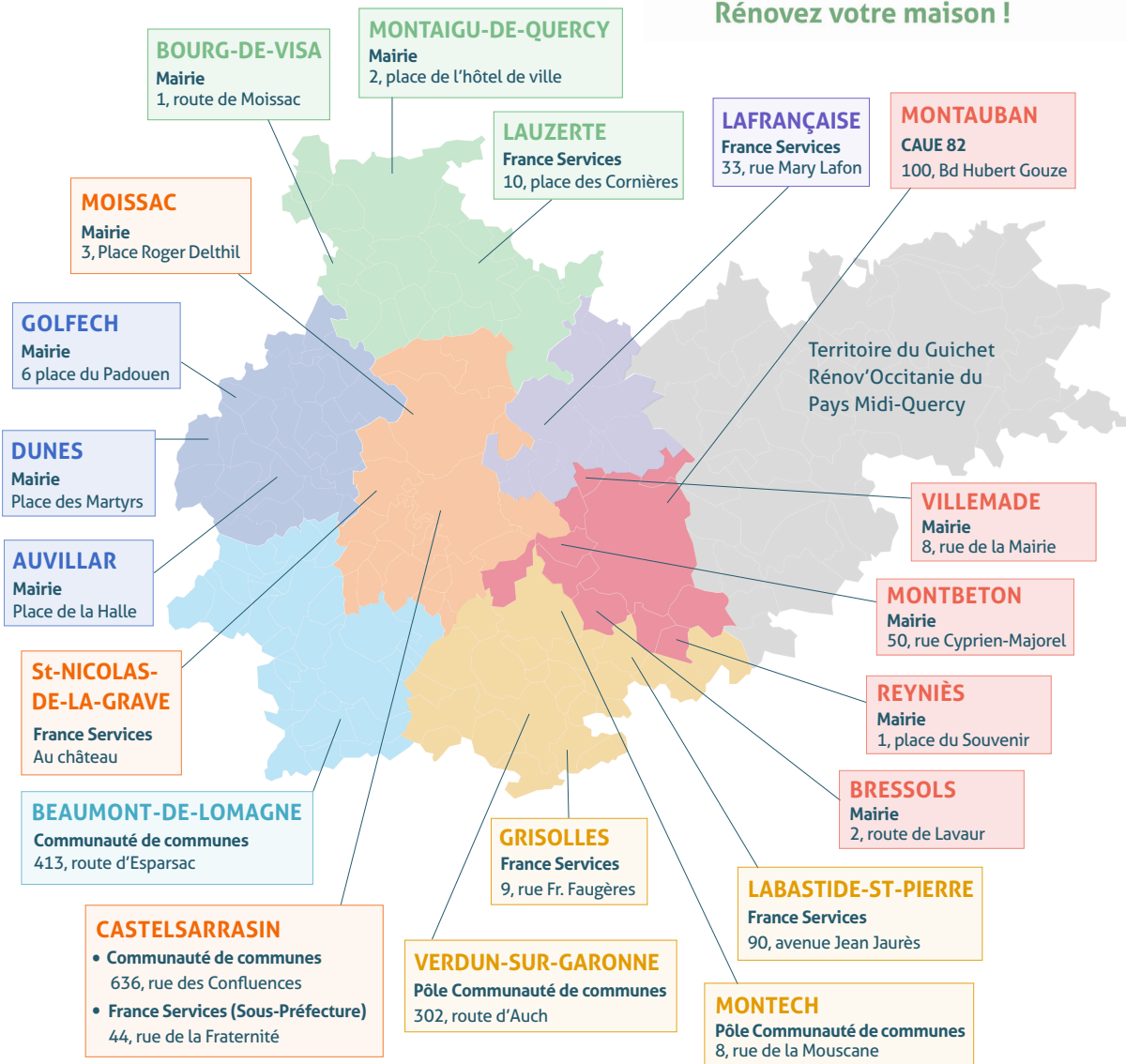
**Vous souhaitez faire des travaux en matière de rénovation énergétique, le Guichet Renov'Occitanie du CAUE 82 peut vous aider !**

**Des permanences délocalisées existent ...**

Des partenariats entre les collectivités et le Guichet Renov'Occitanie du CAUE de Tarn-et-Garonne vous permettent de minimiser vos déplacements.



**Rénovez votre maison !**



Localisation	Site	Permanence
<b>Communauté de communes Terres des Confluences</b>		
St Nicolas-de-la-Grave	France Services	4 <sup>ème</sup> mardi après-midi
Castelsarrasin	Com com (siège)	1 <sup>er</sup> lundi après-midi, 3 <sup>ème</sup> jeudi après-midi
Castelsarrasin	France Services	3 <sup>ème</sup> mardi après-midi
Moissac	Mairie	1 <sup>er</sup> mardi après-midi
<b>Communauté de communes du Pays de Serres en Quercy</b>		
Lauzerte	France Services	2 <sup>ème</sup> mardi toute la journée
Bourg-de-Visa	Mairie	4 <sup>ème</sup> jeudi après-midi
Montaigu-de-Quercy	Mairie	4 <sup>ème</sup> jeudi matin
<b>Communauté de communes des Deux Rives</b>		
Auvillar	Mairie	1 <sup>er</sup> mercredi matin
Dunes	Mairie	2 <sup>ème</sup> et 4 <sup>ème</sup> mercredis matin
Golfech	Mairie	3 <sup>ème</sup> mercredi matin
<b>Communauté de communes Grand Sud Tarn-et-Garonne</b>		
Labastide-Saint-Pierre	France Services	1 <sup>er</sup> mercredi, certains mardis et jeudis après midi
Grisolles	France Services	2 <sup>ème</sup> mercredi, certains jeudis
Verdun-sur-Garonne	Pôle com com	3 <sup>ème</sup> mercredi
Montech	Pôle com com	4 <sup>ème</sup> mercredi
<b>Communauté de communes de la Lomagne Tarn-et-Garonnaise</b>		
Beaumont-de-Lomagne	Com com	2 <sup>ème</sup> et 4 <sup>ème</sup> vendredis matin
<b>Communauté de Communes Côteaux et Plaines du Pays Lafrançaisain</b>		
Lafrançaise	France Services	1 <sup>er</sup> et 3 <sup>ème</sup> vendredis matin
<b>Grand Montauban Communauté d'Agglomération</b>		
Bressols	Mairie	1 <sup>er</sup> lundi après-midi
Villemade	Mairie	2 <sup>ème</sup> lundi après-midi
Montbeton	Mairie	3 <sup>ème</sup> lundi après-midi
Reyniès	Mairie	4 <sup>ème</sup> lundi après-midi
Montauban	CAUE 82	Le mardi et le jeudi sur demande, 2 <sup>ème</sup> et 4 <sup>ème</sup> vendredis après-midi

Document mis à jour le 19/04/2022

**Uniquement sur rendez-vous  
au 05 67 92 82 82 !**